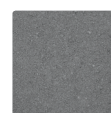
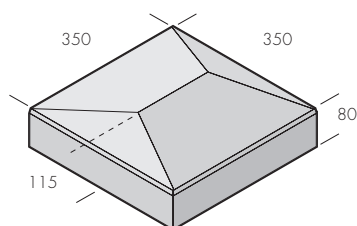


Valmplattan

Den valmade plattan är en betongplatta som utvecklats speciellt för att avgränsa olika trafikytor. Valmplattor används ofta i refuger och rondeller eller för släntbeklädnad. Lika ofta ser man valmplattan som skiljeremsa mellan gata och cykelbana eller som fartdämpare i bostadsområden. Valmplattan kan även ligga som en tydlig markering i ytor där man inte vill ha in fordonstrafik.



Naturgrå



Produkt	Dimension mm	kg/st	st/lpm	st/pall
Valmad platta	350x350x80-115	30,6	2,9	18

