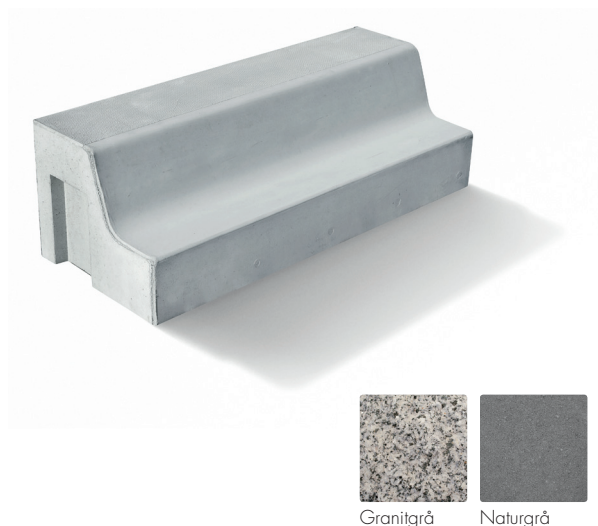


Hållplatskantstöd

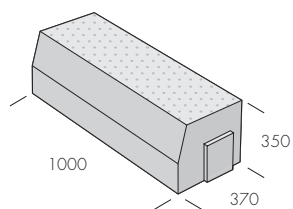
Hållplatskantstödet är framtaget för den handikappanpassade kollektivtrafiken. Kantstödet monteras på ett sådant sätt att ovansidan sätts i nivå med insteget i bussen. Den släta sidoytan reducerar däckslitaget när bussens hjul ligger an. Överytan är lätt räfflad för att minska halkrisken vid påstigning. Den avslutande stenen finns i två varianter, anpassad för möte med granitkantstenen eller med samma profil som gatkantsten. Hållplatskantstöden finns även i polerad granit som är slitstarka kantstenar för lite mer exklusiva miljöer med högt trafiktryck.



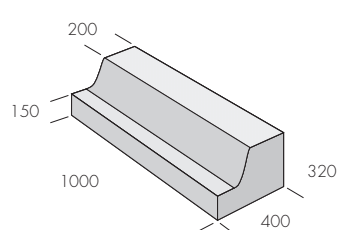
Produkt	Dimension mm	Typ	kg/st
Hållplatskantstöd - Betong	400x1000x320	Rak	230
	400/215x1500x270/320	Avslutning vänster	275
	400/215x1500x320/270	Avslutning höger	275
	100/215x500x270	Anslutning till gatkant vänster	47
	215/100x500x270	Anslutning till gatkant höger	47
Hållplatskantstöd - Granit	400/200x1000x320/150	Rak	254
	400/215x1500x320/150/270	Anslut vänster	298
	400/215x1500x320/150/270	Anslut höger	298
Busshållplatsfundament - Betong	370x1000x350	Rak	300
	370x1000x300/350	Avslut vänster	280
	370x1000x250/300	Avslut vänster	240
	370x1000x200/250	Avslut vänster	200
	370x1000x350/300	Avslut höger	280
	370x1000x300/250	Avslut höger	240
	370x1000x250/200	Avslut höger	200

Fortsättning nästa sida.

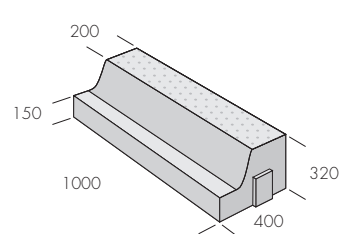
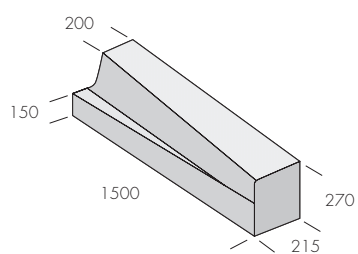




Busshållsplatsfundament betong



Hållplatskantstöd granit



Hållplatskantstöd betong

